

# KRISENPLAN

Kind wendet sich an mich:  
MITTEILUNGSFALL

Man hat selber ein komisches Gefühl:  
VERDACHTSFALL

## Ruhe bewahren!



### Informationen einholen:

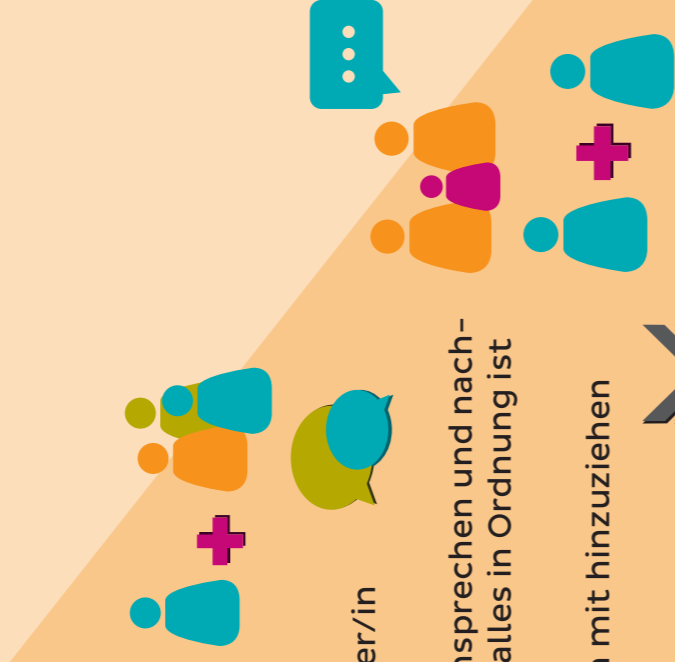
> Kind ansprechen: Ist alles okay?  
Geht es Dir gut?

> Mitarbeitende im Team hinzuziehen

> Hauptamtliche ansprechen:  
Jugendleiter/in und/oder Pfarrer/in

> gegebenenfalls Eltern ansprechen und nachfragen, ob mit dem Kind alles in Ordnung ist

> Vertrauensperson mit hinzuziehen

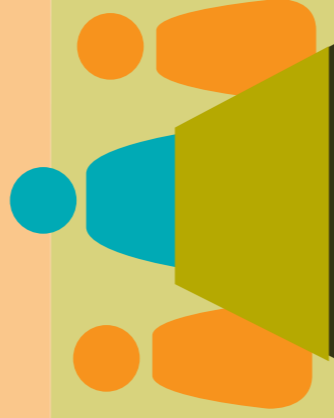


### Handlungsschritte überlegen:

> Wie geht es weiter?

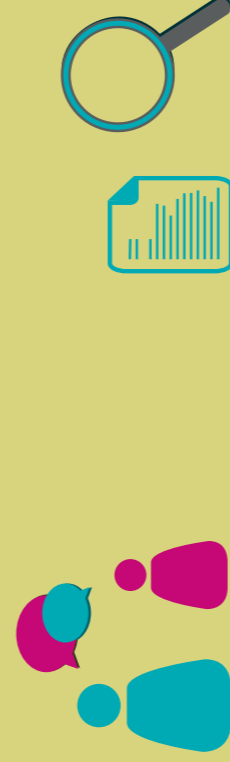
> Was ist zu tun?

> Wer kann helfen?



### Bilden eines Fachteams:

zum Beispiel Jugendleiter/in, Pfarrer/in, Fachkraft (Vertrauensperson), besorgte Person



Mit dem Kind weiter in Kontakt bleiben.

Fall weiter beobachten. Dokumentation der Beobachtung

### Verdacht verdichtet sich/ es gibt keine Veränderung:

Vorkommnisse von außen.

Täter in den eigenen Reihen.



Fall wird an das Jugendamt abgegeben.

Einberufung des Krisenteams und Einleitung weiterer disziplinarischer Schritte.

### Verdacht hat sich nicht bestätigt:



Mit dem Kind weiter in Kontakt bleiben, möglicherweise liegen andere Probleme vor.